

Handleiding **Compotrack**, een navigatie-systeem voor fietsers en wandelaars.

Hoe krijg ik het van **Compotrack.nl** gedownloade GPX-bestand in mijn GPS?

A. Direct vanuit Windows

Heeft je GPS een USB-aansluiting? Sluit hem daarmee aan op je PC of laptop. In de Verkenner kun je zien dat er een schijfeenheid met de naam van je GPS is bijgekomen. De gedownloade track kopieer je simpelweg naar de map "tracks" van die schijfeenheid. Klaar!

B. Met behulp van software

Schaf *OziExplorer* aan, dat prachtig stukje Australisch gereedschap voor elke GPS-fanaat. Zeker niet duur en elke upgrade is kosteloos.

Laad in *OziExplorer* een overzichtskaart of deelkaart van bijv. Nederland, altijd met de kaartdatum *WGS84*. Sinds enige tijd kun je vanaf de *OziExplorer*-site ook de InternetMaps-plugin downloaden; dan kun je binnen *OziExplorer* gebruik maken van *Google Maps*, *Open Street Maps* of *Open Cycle Maps*, mits je een internetverbinding hebt natuurlijk.

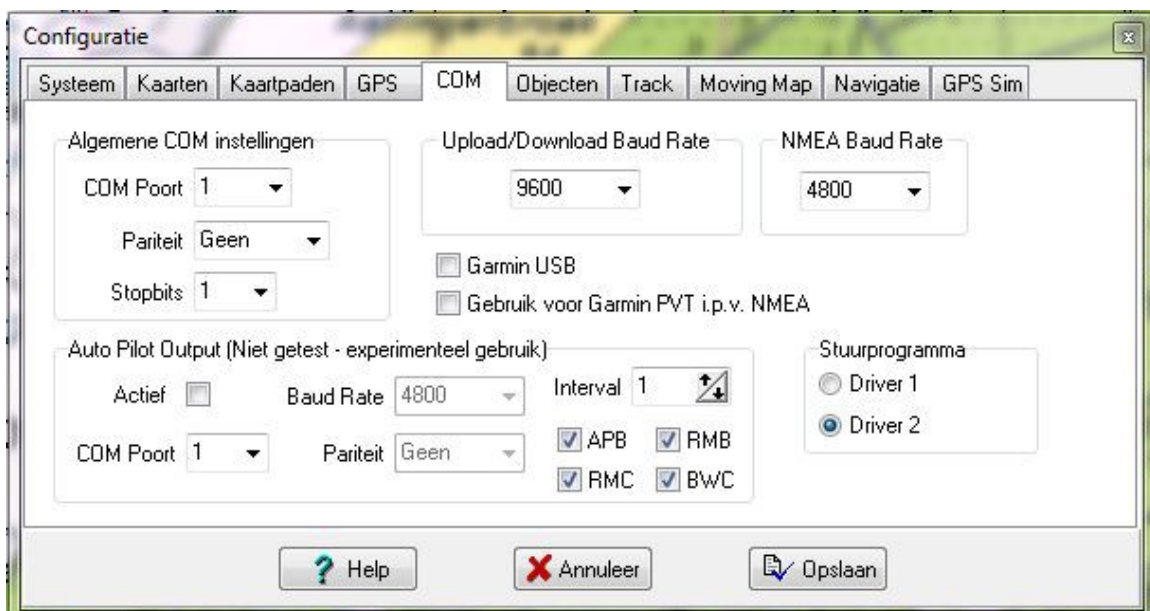
Importeer het GPX-bestand zo: *File / Open / Import GPX-File (WPS and Tracks)*. De track verschijnt op je kaart.

Nu zetten we hem in de GPS.

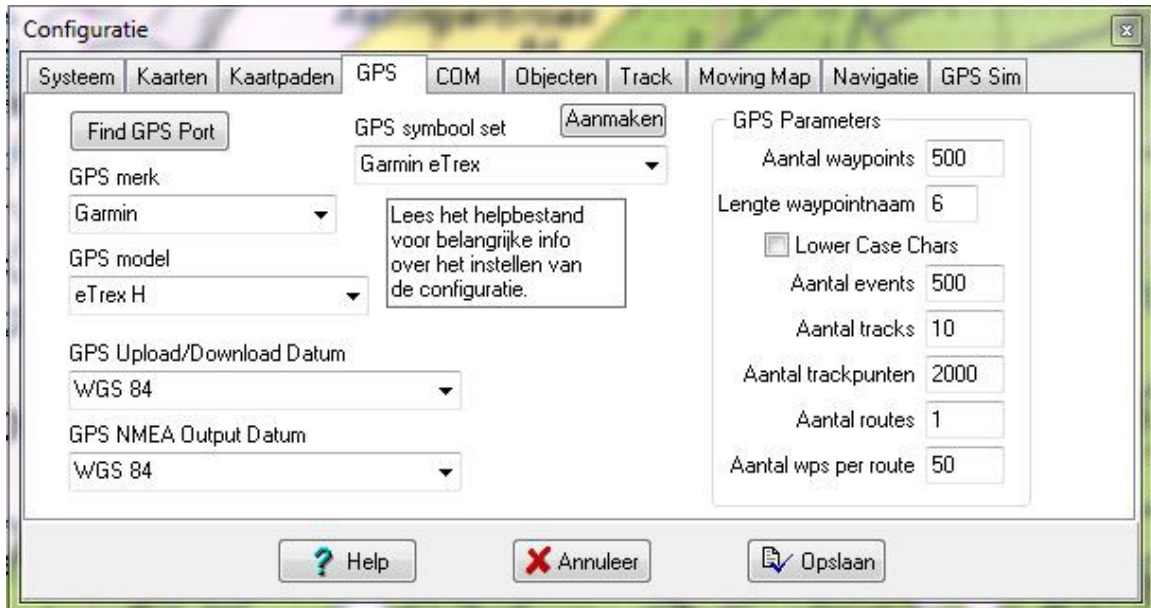
Zelf heb ik in *OziExplorer* de *Garmin eTrex H* als GPS ingesteld, dus nemen we deze als voorbeeld. Zorg dat hij op de juiste wijze in *OziExplorer* is geconfigureerd: *Bestand / Configuratie / tabbladen "GPS" en "COM"*.

(Heeft je GPS een USB-aansluiting? Selecteer dan geen COM-poort, maar vink *Garmin USB* aan). Als alles goed is ingesteld verschijnt in het hoofdmenu van *OziExplorer* de menu-optie *Garmin*.

Tabblad "COM"



Tabblad "GPS"



Verstuur de track zo naar je GPS: *Garmin / Track naar GPS versturen*. De track krijgt van OziExplorer een standaardnaam, nl. de datum van vandaag. Maar je kunt hem in datzelfde schermje ook een (korte) naam geven. Klik op OK en de track wordt naar je Garmin verstuurd; linksonder in het *OziExplorer*-scherm zie je de voortgang.

Onderweg

Op de plaats van vertrek wis je via het *Tracks* menu van de GPS eerst alles uit het werkgeheugen. Dat staat dan weer op 0%. Vervolgens open je de track uit de lijst met tracks. Je ziet aan de datum van uploaden of aan de toegekende naam welke je moet hebben. Kies *Trackback / Naar eind*. Ga naar het scherm met de richtingspijl. Je **Compotrack-navigator** is klaar voor gebruik!

Tip

Koop bij Halfords een smartphone-houder voor op je stuur. Mijn Garmin past er mooi in.

Fijne wandeling of fietstocht!